

## ГРАФИЧЕСКОЕ ОПИСАНИЕ

**местоположения границ населенных пунктов, территориальных зон, особо охраняемых природных территорий, зон с особыми условиями использования территории**

**Публичный сервитут в целях эксплуатации линейного объекта – водопроводной сети (номер регистрации права хозяйственного ведения ГУП «Водоканал Санкт-Петербурга» № 78-78-05/0024/2009-010 от 23.12.2009)**

(наименование объекта, местоположение границ которого описано (далее - объект))

### Раздел 1

#### Сведения об объекте

№ п/п	Характеристики объекта	Описание характеристик
1	2	3
1.	Местоположение объекта	город Санкт-Петербург
2.	Площадь объекта +/- величина погрешности определения площади (Р +/- Дельта Р)	516 +/- 8 м <sup>2</sup>
3.	Иные характеристики объекта	-

**Раздел 2****Сведения о местоположении границ объекта**

1. Система координат СК-1964

2. Сведения о характерных точках границ объекта

Обозначение характерных точек границ	Координаты, м		Метод определения координат характерной точки	Средняя квадратическая погрешность положения характерной точки (Mt), м	Описание обозначения точки на местности (при наличии)
	X	Y			
1	2	3	4	5	6
1	86023.35	93379.30	Аналитический метод	0.1	-
2	86026.12	93369.91	Аналитический метод	0.1	-
3	86046.27	93374.94	Аналитический метод	0.1	-
4	86049.74	93375.77	Аналитический метод	0.1	-
5	86049.82	93375.79	Аналитический метод	0.1	-
6	86049.88	93375.80	Аналитический метод	0.1	-
7	86061.05	93378.80	Аналитический метод	0.1	-
8	86058.19	93388.39	Аналитический метод	0.1	-
9	86048.53	93385.79	Аналитический метод	0.1	-
10	86045.18	93397.18	Аналитический метод	0.1	-
11	86044.94	93397.81	Аналитический метод	0.1	-
12	86044.44	93398.68	Аналитический метод	0.1	-
13	86043.78	93399.43	Аналитический метод	0.1	-
14	86042.98	93400.03	Аналитический метод	0.1	-
15	86042.08	93400.46	Аналитический метод	0.1	-
16	86041.11	93400.71	Аналитический метод	0.1	-
17	86040.11	93400.75	Аналитический метод	0.1	-
18	86039.12	93400.60	Аналитический метод	0.1	-
19	86038.18	93400.25	Аналитический метод	0.1	-
20	86037.33	93399.72	Аналитический метод	0.1	-
21	86036.60	93399.04	Аналитический метод	0.1	-
22	86036.03	93398.22	Аналитический метод	0.1	-

## 2. Сведения о характерных точках границ объекта

Обозначение характерных точек границ	Координаты, м		Метод определения координат характерной точки	Средняя квадратическая погрешность положения характерной точки (Mt), м	Описание обозначения точки на местности (при наличии)
	X	Y			
1	2	3	4	5	6
23	86035.62	93397.30	Аналитический метод	0.1	-
24	86035.41	93396.33	Аналитический метод	0.1	-
25	86035.40	93395.33	Аналитический метод	0.1	-
26	86035.58	93394.34	Аналитический метод	0.1	-
27	86038.82	93383.39	Аналитический метод	0.1	-
28	86023.29	93379.51	Аналитический метод	0.1	-
1	86023.35	93379.30	Аналитический метод	0.1	-

## 3. Сведения о характерных точках части (частей) границы объекта

Обозначение характерных точек части границы	Координаты, м		Метод определения координат характерной точки	Средняя квадратическая погрешность положения характерной точки (Mt), м	Описание обозначения точки на местности (при наличии)
	X	Y			
1	2	3	4	5	6
-	-	-	-	-	-

### Раздел 3

#### Сведения о местоположении измененных (уточненных) границ объекта

1. Система координат -

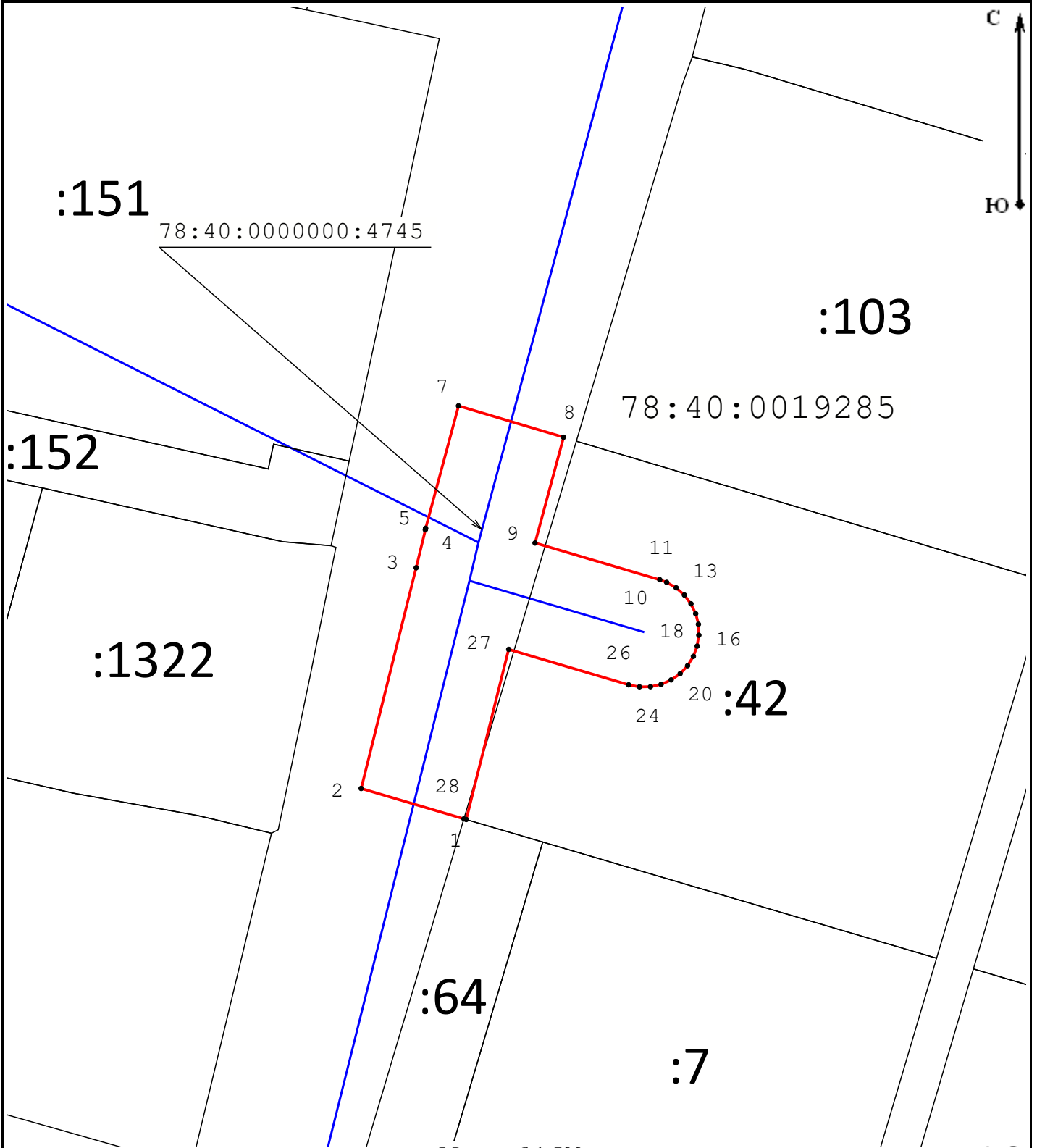
2. Сведения о характерных точках границ объекта

Обозначение характерных точек границ	Существующие координаты, м		Измененные (уточненные) координаты, м		Метод определения координат характерной точки	Средняя квадратическая погрешность положения характерной точки (M <sub>t</sub> ), м	Описание обозначения точки на местности (при наличии)
	X	Y	X	Y			
1	2	3	4	5	6	7	8
-	-	-	-	-	-	-	

3. Сведения о характерных точках части (частей) границы объекта

Обозначение характерных точек части границы	Существующие координаты, м		Измененные (уточненные) координаты, м		Метод определения координат характерной точки	Средняя квадратическая погрешность положения характерной точки (M <sub>t</sub> ), м	Описание обозначения точки на местности (при наличии)
	X	Y	X	Y			
1	2	3	4	5	6	7	8
-	-	-	-	-	-	-	

Схема расположения границ публичного сервитута



Масштаб 1:500

Условные обозначения:

- Граница публичного сервитута
- Граница сооружения "Водопроводная сеть"
- Граница кадастрового квартала
- Граница земельного участка
- 78:40:0000000:4745 - Кадастровый номер сооружения "Водопроводная сеть"
- 78:37:0017503 - Номер кадастрового квартала
- :12 - Кадастровый номер земельного участка
- 1 - Обозначение характерной точки границы публичного сервитута

Подпись \_\_\_\_\_



Место для оттиска печати (при наличии) лица, составившего описание местоположения границ объекта

Дата «10» апреля 2023 г.